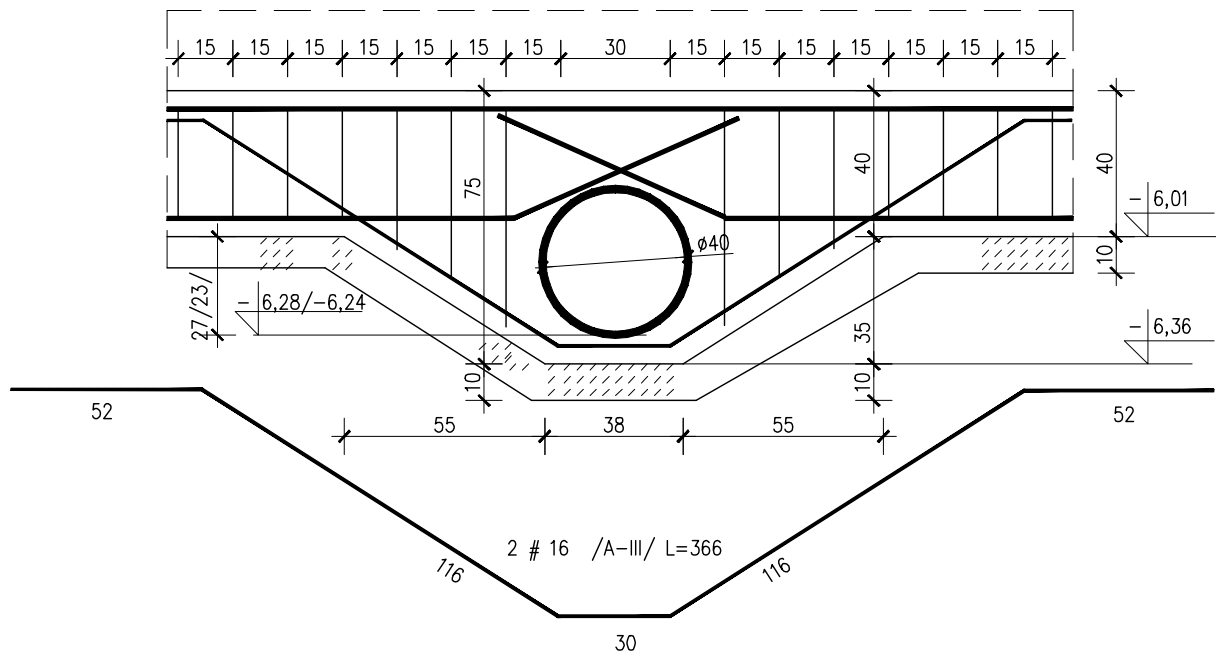
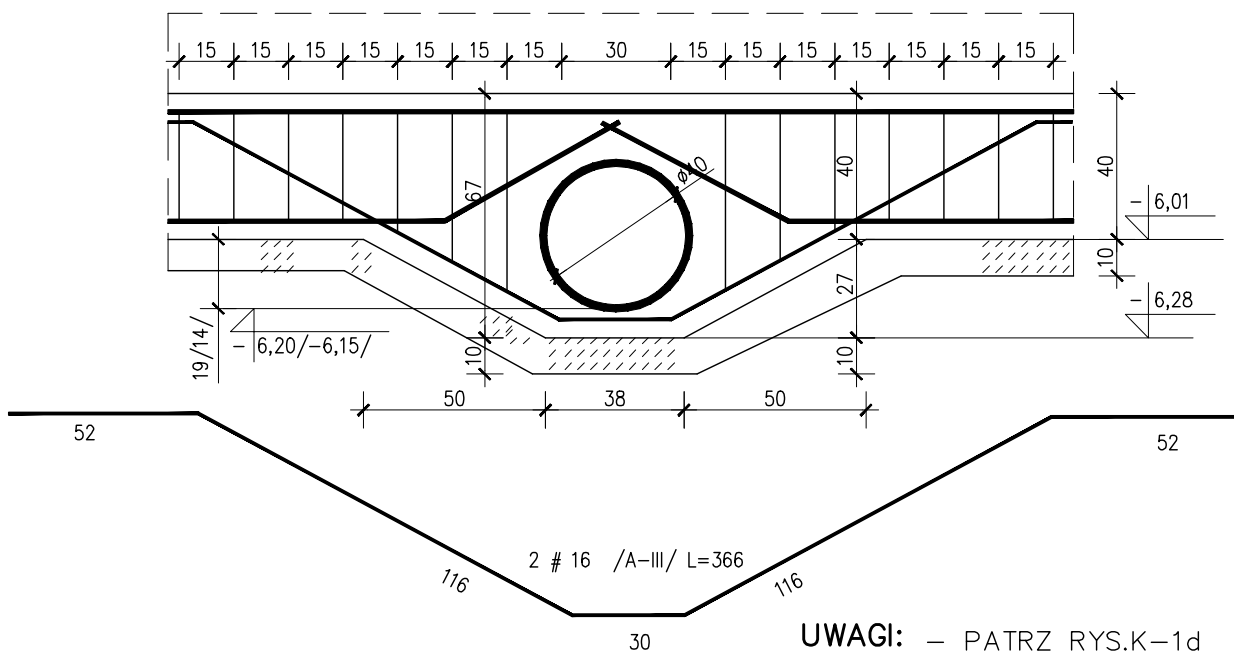


PRZEJŚCIE INST.SANIT. NR"2"



PRZEJŚCIE INST.SANIT. NR"3"



UWAGI: – PATRZ RYS.K-1d

BETON C20/25 (B25)
z dodatkiem środka
uszczelniającego np. "HYDROBET"
BETON C8/10 (B10)

STAL A-III /34GS/
STAL St0S-b
otulina zbrojenia - 5cm

PRACOWNIA PROJEKTOWA "AKON" 10-672 OLSZTYN UL. ELBLĄSKA 125			BRANŻA:	KONSTR.
OBIEKT: ROZBUDOWA WBP w OLSZTYNIE			SKALA:	1:20
ADRES: ul. 1 Maja 5; 10-117 Olsztyn			DATA:	11.2010
TEMAT: POZ.24-PRZEKROJE ŁAW FUNDAMENTOWYCH			NR RYS.:	K-1e
PROJEKTANT:	mgr inż. Anna Ceynowa		Upr.:	277/86/OL
SPRAWDZAJĄCY:	mgr inż. Bogdan Jasko		Upr.:	178/87/OL
OPRACOWAŁ:	tech. Barbara Rzeczkowska		Upr.:	